

IL CATALOGO DEI PRODOTTI  
E DEI SERVIZI INNOVATIVI  
**LIFE SCIENCES**

**SHOWCASE 2022**



Con il contributo non condizionante di:

---

**Adecco**



**Catalent**<sup>®</sup>

**MERCK** RBM



## Ci prendiamo cura dell'innovazione

Tutte le aziende presenti nell'edizione 2022 del catalogo dei prodotti e servizi sviluppati nell'ambito di bioPmed hanno in comune un punto di forza: la capacità di innovare.

È proprio grazie alla loro professionalità nell'applicare competenze e tecnologie in maniera innovativa che possiamo avere accesso a strumenti e soluzioni importanti per la diagnosi, la terapia e la cura.

Presentartele, una dopo l'altra, è un vero orgoglio: sono per la maggior parte imprese di piccole dimensioni, fatte di persone motivate e tenaci, che guardano al futuro in modo propositivo e ogni giorno si impegnano per superare i loro limiti.

È un racconto a più voci che dimostra come il settore della salute e delle scienze della vita sia attivo e in pieno fermento.

L'intento, attraverso esempi specialistici e di alta tecnologia, è di promuovere questi talenti, supportarli, creare sinergie e dare vita a nuove opportunità di business.

Questo catalogo è una testimonianza del nostro progetto e di come, lavorando assieme, sia possibile crescere e migliorare costantemente.

Insieme, possiamo essere davvero una bella squadra.

—

*Buona lettura!*  
*Il team bioPmed*

# Indice

---



---

## **Prodotti**

Addax	7
AorticLab	9
BioAir	11
Ikinova	13
Intrauma	15
K-tree	17
Nuova BN	19
Otech Industry	21
Progetti Medical	23
Stelar	25
Syndiag	27
Vernay	29

## **Servizi**

Abich	33
Aethia	35
BSpace	37
Business Intelligence Group	39
Chemsafe	41
CoQua Lab	43
Eltek	45
Flairnet	47
Fluody	49
Gard Consulting	51
Genea Biomed	53
Nobil Bio Ricerche	55
Meccanica TAU	57
OrthoDigital	59
Skytechnology	61
Use-Me-D	63
<i>bioPmed</i>	65
<i>Bioindustry Park</i>	67

# Prodotti

---



---

<b>Addax</b>	<b>7</b>
Fissativo senza formalina	
<b>AorticLab</b>	<b>9</b>
Cardiovascolare	
<b>BioAir</b>	<b>11</b>
Isolatori per terapie avanzate	
<b>Ikinova</b>	<b>13</b>
Piattaforma di monitoraggio	
<b>Intrauma</b>	<b>15</b>
Traumatologia e ortopedia	
<b>K-tree</b>	<b>17</b>
Dispositivi medici di monitoraggio	
<b>Nuova BN</b>	<b>19</b>
Prodotti ospedalieri	
<b>Otech Industry</b>	<b>21</b>
Nuovi dispositivi elettrochirurgici	
<b>Progetti Medical</b>	<b>23</b>
Cura delle patologie cardiocircolatorie	
<b>Stelar</b>	<b>25</b>
NMR Fast Field Cycling	
<b>Syndiag</b>	<b>27</b>
Dispositivo medico tumore ovarico	
<b>Vernay</b>	<b>29</b>
Materiali elastomerici per il settore medicale	

# Addax

ADDAX Biosciences è uno spin-off dell'Università degli Studi di Torino nato nel 2017 come risultato di una lunga attività di ricerca sulla fissazione dei tessuti patologici. Addax ha l'obiettivo di eliminare la Formalina – una sostanza cancerogena – da ospedali, centri di ricerca e laboratori e sostituirla con un fissativo non tossico.





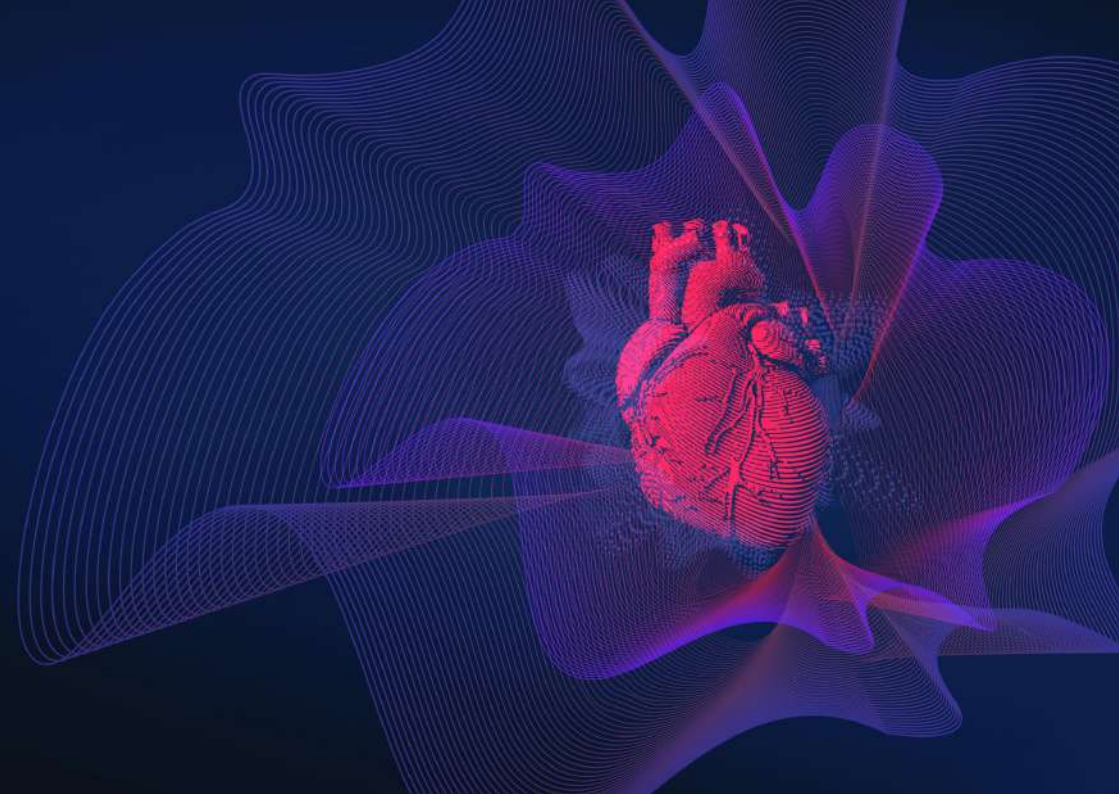
## GAF®

La formaldeide è una sostanza cancerogena, mutagenica e neurotossica vietata in Europa (EU Reg. 895/2014). Tuttavia, in assenza di un'alternativa valida e sicura, la Formalina (soluzione acquosa a base di formaldeide) è ancora oggi largamente utilizzata negli ospedali come fissativo istologico. Addax ha sviluppato e brevettato GAF® (Glyoxal Acid Free), prodotto innovativo che offre efficienza di fissazione comparabile o

superiore alla Formalina nell'intero range di applicazione, ma che al contempo non è cancerogeno. GAF® garantisce l'accuratezza delle diagnosi senza esporre il personale sanitario al rischio di sviluppare malattie professionali. GAF® è un prodotto brevettato, marchiato CE e approvato FDA, ed è stato sottoposto a numerosi trial di validazione indipendenti, nazionali ed internazionali, che ne dimostrano l'efficacia diagnostica.

# AorticLab

AorticLab è una startup che punta a innovare e perfezionare il trattamento dei pazienti affetti da stenosi valvolare aortica. Attualmente ha in sviluppo un sistema a bassa invasività per il ripristino funzionale della valvola aortica nativa affetta da distrofia calcifica.



## Embrace

Embrace è un dispositivo transcateretere progettato per proteggere i vasi cerebrovascolari, renali e periferici dagli emboli rilasciati durante tutte le procedure di cardiologia su valvola aortica. Embrace ha un design unico che gli consente una facile apertura del dispositivo nell'aorta ascendente adattandosi perfettamente alla parete aortica. Il dispositivo è compatibile con tutti i delivery system.

## Gemini

Gemini è un dispositivo transcateretere che applica un campo ultrasonoro ai leaflets della valvola aortica stenotica, con l'obiettivo di frammentare in sicurezza le calcificazioni distrofiche del tessuto valvolare ripristinandone la normale funzione. Gemini crea un effetto di cavitazione localizzato che frammenta il calcio presente sulla valvola stenotica senza danneggiare i tessuti sani. Sono necessari fino a un massimo di 30 minuti per completare la procedura.

# BioAir

Il focus principale di BioAir è l'uso di isolatori, sistemi chiusi e automatizzati per la produzione farmaceutica e biotecnologica. Gli isolatori rappresentano una soluzione efficace per soddisfare la domanda di trattamenti medici innovativi basati sull'uso di geni, tessuti o cellule.



## ISOMate Series

La serie ISOMate® comprende varie versioni di isolatori entry level, che soddisfano le esigenze specifiche di applicazioni come test di sterilità e manipolazione di prodotti antiblastici (unità oncologiche) nelle farmacie ospedaliere, ecc. Si tratta di isolatori “standard” (le serie ISOMate non sono quindi generalmente previste per la personalizzazione) tuttavia la gamma offre diverse varianti, studiate per adattarsi alle varie esigenze di utilizzo.

## ISOCeLLPRO® 4.0

ISOCeLLPRO® 4.0 - una camera bianca in 1m<sup>3</sup> - è la soluzione Bioair ideale per la produzione GMP in sistemi chiusi (AinD), di ATMP, terapia cellulare, terapia genica, ingegneria tissutale e terapie rigenerative, progettata per operare all'interno dei tipici confini restrittivi di vari enti regolatori (FDA, EUP, USP) e relative linee guida di settore (GMP, PDA, Eudralex vol 4, Annex 1).

# ikinova

Startup nata dall'esperienza di FIWARE. Un'esperienza ultraventennale spesa nell'innovazione tecnologica con servizi a imprese, istituzioni e famiglie, che coinvolge menti dinamiche, pronte a dare risposte evolute a bisogni umani, sempre in una logica bottom-up.



## **inova MED**

inova MED, per la nuova assistenza domiciliare, è lo strumento che permette una corretta gestione della medicina domiciliare. Ogni attore dell'assistenza sanitaria domiciliare trova in inova MED le funzionalità utili a fare correttamente il proprio lavoro, e il paziente si sente finalmente pienamente assistito.

inova MED fornisce alla sanità pubblica, agli operatori sanitari e alle famiglie la soluzione per gestire i pazienti cronici o quelli post-ospedalieri. inova MED rappresenta la soluzione nella gestione del paziente nel passaggio tra ospedale e casa. È il controllo adeguato a garantire la continuità della gestione specialistica del paziente e il collegamento con la medicina generale.

# Intrauma

Intrauma produce dispositivi medici impiantabili per traumatologia in ambito umano e veterinario. La ricerca e lo sviluppo sono la chiave per la crescita aziendale. I prodotti sviluppati sono il risultato dell'esperienza e della collaborazione con il mondo clinico e con istituti universitari e di ricerca.



## Linea O'nil / Elos

Il sistema O'nil è un sistema di osteosintesi nuovo e originale. La solidarizzazione tra le viti autobloccanti e il supporto viene assicurata dall'accoppiamento conico che si sviluppa nell'interfaccia tra la testa della vite e il foro della bussola. Il sistema O'nil trasferisce le forze che agiscono sulla frattura in modo elastico. La Linea Elos di inchiodamento endomidollare garantisce il trattamento di fratture prossimali del femore.

## Linea veterinaria Fixin

La gamma Fixin comprende un'ampia varietà di placche progettate per diverse indicazioni tra cui traumatologia, osteotomie correttive, artrodesi di tarso e carpo e panartrodesi. Il sistema Fixin fornisce 3 serie di fissatori interni: la serie 1.3-1.7 (micro) per cani e gatti di piccola taglia fino a 3-4 Kg; la serie 1.9-2.5 (mini) per cani e gatti fino a 10 Kg; la serie 3.0-3.5-4.0 (standard) per cani di taglia media, grande e gigante.

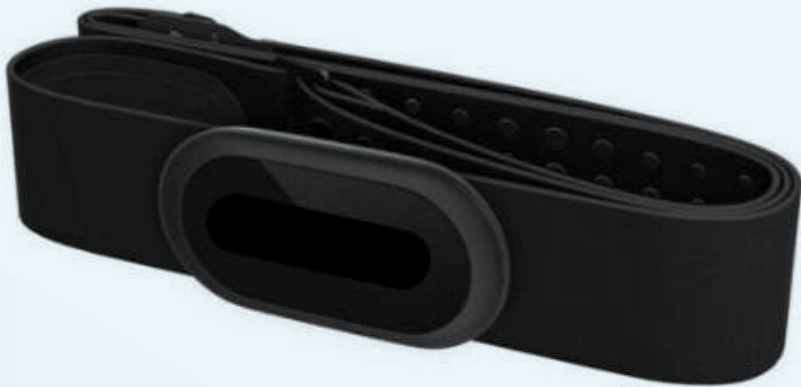


# K-tree

K-tree é una startup innovativa, composta da un team specializzato nello sviluppo di soluzioni all'avanguardia di intelligenza artificiale, sensoristica IoT e *data mining*. I settori d'attuazione dei nostri progetti sono principalmente la *digital health*, ma anche gli *smart content* e il sociale.



 [www.k-tree.it](http://www.k-tree.it)  
 [contact@k-tree.it](mailto:contact@k-tree.it)



## **CB-o**

CB-o é un sistema di monitoraggio che controlla da remoto i pazienti grazie a un dispositivo indossabile: la fascia toracica dotata di sensori. In questo modo vengono campionati 24/7 parametri vitali quali: ECG, frequenza cardiaca e geolocalizzazione con il GPS. La fascia, tramite bluetooth, interagisce con un'app sullo smartphone del paziente inviando i dati al server, via wifi o rete mobile.

Tutti i dati sono salvati in un database, per avere lo storico del paziente, e possono essere visibili dal medico tramite una web app da pc o smartphone. In caso di malore viene inviato un segnale alert, notificato prontamente al medico. In questa circostanza i dati, oltre al salvataggio nello storico, vengono campionati a parte per sei minuti, affinché il medico individui prontamente le cause dell'alert.

# Nuova BN

Dal 1979 Nuova BN progetta e costruisce tavoli operatori e dispositivi per sale operatorie presso il proprio stabilimento di Vinovo, seguendo l'evoluzione delle ricerche e delle innovazioni nel settore delle tecnologie sanitarie.



 [www.nuovabn.it](http://www.nuovabn.it)

 [info@nuovabn.it](mailto:info@nuovabn.it)

## ST.NBN Series Sterilizzatrici- autoclavi

La serie ST.NBN è una linea di sterilizzatrici autoclave a vapore completa e versatile rivolta alle strutture ospedaliere e sanitarie, con una varietà di modelli studiati per piccole e grandi strutture. Partendo dal modello da 1 US fino al modello da 12 US, siamo pronti a soddisfare ogni richiesta della clientela, seguendo l'esigenza fin dalla progettazione dei locali di sterilizzazione.

## Tavoli operatori

La galassia di configurazioni disponibili, dai modelli elettrici a quelli manuali, rappresenta un punto di forza dell'azienda che, grazie alla sua duttilità, può soddisfare ogni tipo di esigenza chirurgica e, non meno importante, di budget. Questa tendenza si riflette anche nell'ampio catalogo accessori, che, con oltre i suoi 250 articoli, risponde a tutti i bisogni chirurgici di base e specialistici.

1979 - 2009 ANNIVERSARY

**nuovabn**  
INNOVATION AND TECHNOLOGY  
FOR SURGICAL ACTIVITY

### EM 2010 TAURUS

LIBERTÀ DI MOVIMENTO PER ALTE PRESTAZIONI

**SMART**  
Versione omni di grande stile  
e versatilità per la gestione dei  
pacienti dalla colonna e  
alla schiena. Pieno di funzioni  
innovative e moderne.

**STYLE**  
Versione a girante  
con movimento del tavolo  
completamente libero e  
versatile.

**SKILL**  
Versione a girante  
con movimento del tavolo  
completamente libero e  
versatile.

**TAVOLI OPERATORI ELETTRONICI MULTIFUNZIONE SU GRANDI RUOTE  
PER QUALSIASI SPECIALITÀ CHIRURGICA.**

I tavoli operatori radiocirurgici elettronici multifunzione a braccio operatore con sicurezza e velocità e configurabili in piano fisso sono stati concepiti per contenere mobilità e alte prestazioni. Ogni tavolo è progettato con una colonna mobile che permette all'operatore di stare o sdraiarsi a qualsiasi altezza grazie alla vasta gamma di accessori disponibili.

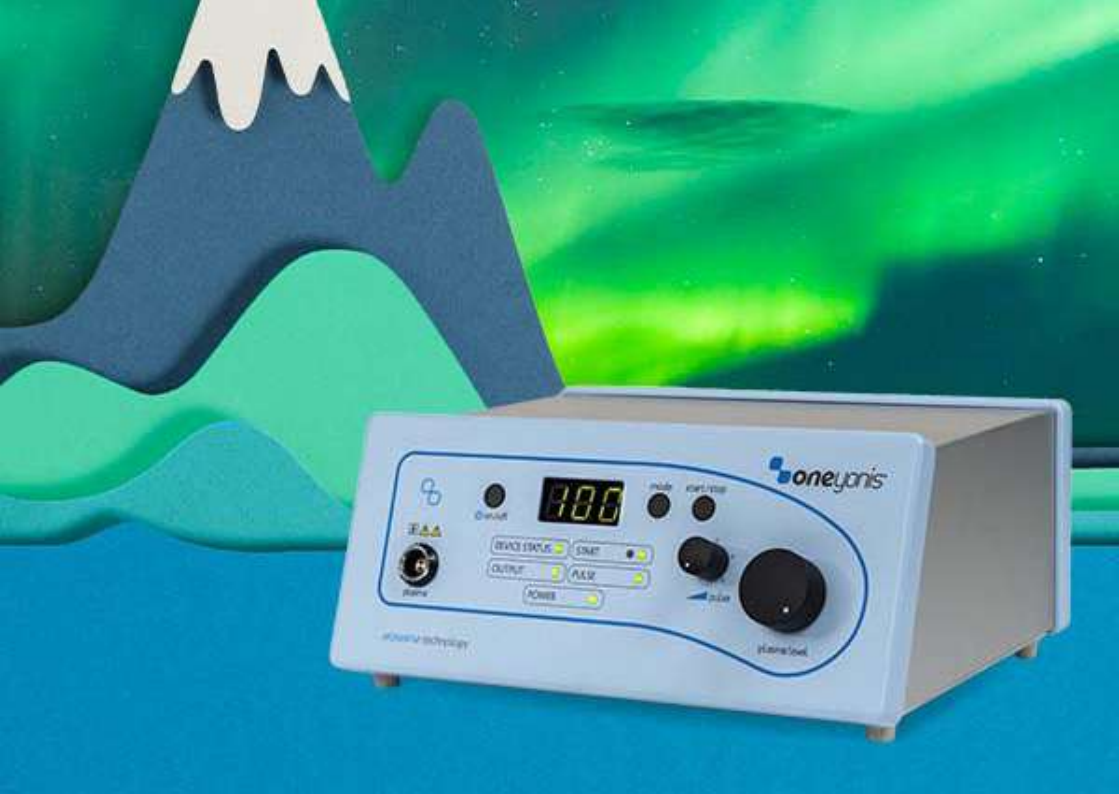
**CE**

nuovabn s.p.a. - Via Nassa 18/21 - 10040 Vinasca (TO) Italy - Ph. +39 011 965 44 46 - 011 965 44 82 - Fax +39 011 965 42 93 - info@nuovabn.it

[www.nuovabn.it](http://www.nuovabn.it)

# Otech Industry

Otech Industry ha brevettato la tecnologia Airplasma<sup>®</sup>, che opera in chirurgia e in estetica, sui tessuti molli e con il massimo benessere per il paziente. Genera energia al plasma direttamente dall'aria, senza uso di altri gas, e consente eccellenti performance soprattutto su tessuti delicati o aree critiche. Opera ad Alessandria, Bologna e Padova.



## Oneyonis®

Oneyonis® genera energia al plasma dall'aria. Agisce in modo delicato sui tessuti senza contatto, oppure a contatto eseguendo taglio e dissezione. La temperatura sui tessuti è sempre inferiore ai 50°C / 122°F, al contrario delle tecniche tradizionali (> 100°C / 244°F): in tal modo si ha assenza di danno termico, riduzione cicatrici, minor dolore, guarigione più rapida. La tecnologia ha due brevetti e Oneyonis® ha la certificazione CE per dermatologia, chirurgia plastica ed estetica,

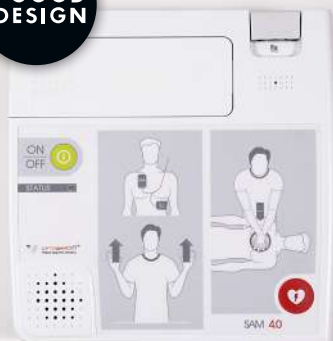
medicina estetica, chirurgia generale e ginecologia. È commercializzato in Europa, Medio Oriente e Sudamerica. Sono in corso studi e sperimentazioni, in Italia e Germania, per sviluppare nuove applicazioni e per ampliare campi di utilizzo e mercati. La versione per la chirurgia veterinaria è Onemytis®: utilizza la stessa tecnologia ma è strutturata per esigenze specifiche dei tessuti animali. È commercializzata in Europa e negli Stati Uniti.

# Progetti Medical

Progetti Medical da più di 30 anni sviluppa e produce prodotti per la prevenzione e cura delle patologie cardiocircolatorie e respiratorie, si distingue per essere tra i principali players di defibrillatori e unico produttore italiano, garantendo un network internazionale in più di 80 paesi nel mondo.



GOOD  
DESIGN

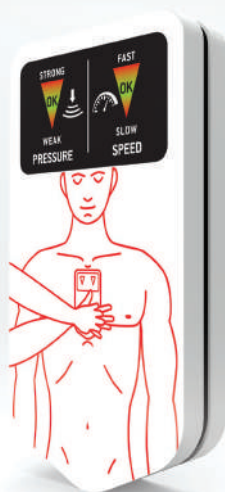


## Rescue SAM 4.0

Ogni anno in Italia 60 mila persone muoiono per arresto cardiaco. Le pandemie non hanno arrestato questi numeri, rendendoli più drammatici. La defibrillazione precoce, mediante i defibrillatori AED, è l'unico strumento a oggi disponibile per diminuire la mortalità per arresto cardiaco improvviso. IL DAE RESCUE SAM 4.0 è ideato per essere usato da qualsiasi persona e installato ovunque.

## CHEST-eR

Un brevetto Italiano frutto della nostra più elevata ricerca e sviluppo, Chest-eR supporta l'operatore - sia professionale sia laico - durante le manovre di rianimazione cardiopolmonare. Grazie al suo feedback e ai suoi innovativi materiali, Chest-eR rende il CPR di qualità e atraumatico. Chest-eR, affiancato al defibrillatore, può arrivare a ottenere una percentuale di sopravvivenza dell'80%.



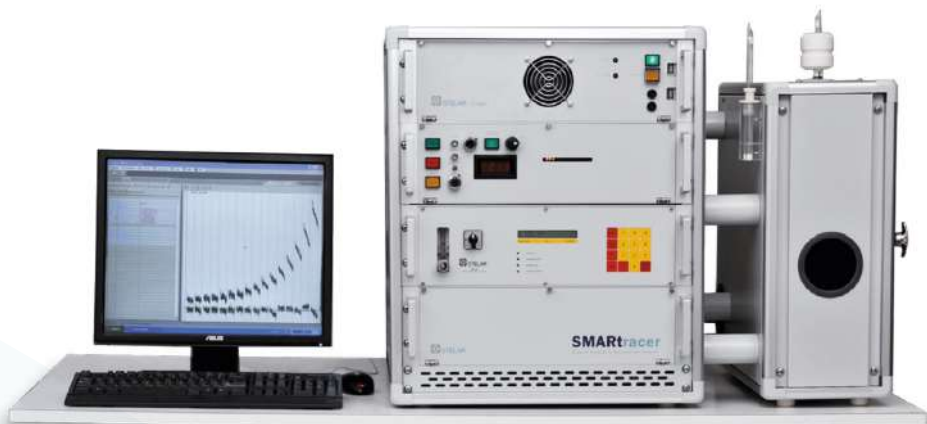
# Stelar

Stelar, azienda italiana fondata nel 1984, fornisce soluzioni innovative in tutto il mondo per lo studio, la caratterizzazione e l'autenticazione di materiali e sostanze attraverso lo studio della loro dinamica molecolare mediante una tecnica NMR innovativa chiamata NMR Fast-Field Cycling (FFC).



 [www.stelar.it](http://www.stelar.it)

 [info@stelar.it](mailto:info@stelar.it)



## NMR Fast Field Cycling

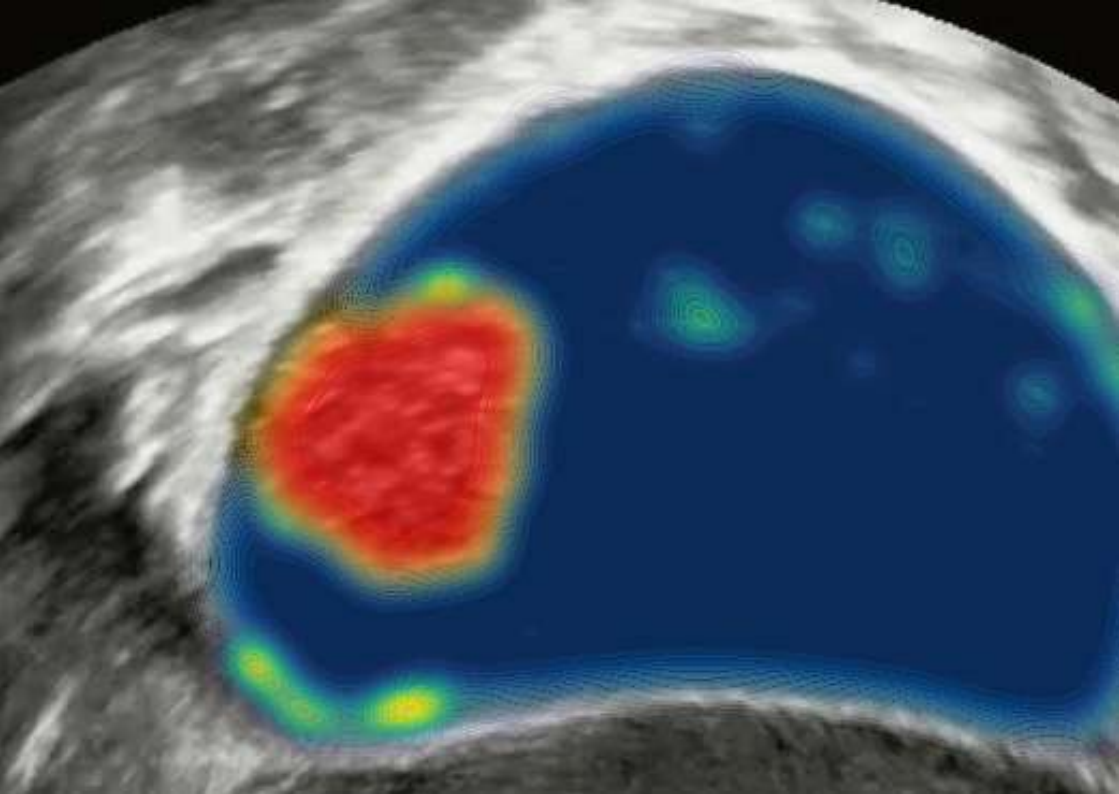
Stelar offre una vasta gamma di strumenti per “Fast Field Cycling NMR relaxometry” (SMARtracer 0.25T eSPINMASTER 1T/0.5T wide bore/DUO) che, cosa unica, permettono di misurare la dipendenza del tempo di rilassamento  $T_1$  rispetto al campo magnetico, a partire dal campo terrestre fino ai campi magnetici utilizzati nell’NMR tradizionale e in ambito clinico. La dipendenza del parametro  $T_1$  rispetto il campo magnetico riporta la dinamica molecolare della sostanza.

La rilassometria NMR FFC trova applicazioni nella ricerca biomedica (caratterizzazione tessuti tumorali, mezzi di contrasto MRI, farmaci), nella scienza dei materiali (polimeri, cementi, mezzi porosi, materiali ionici per batterie) e nelle applicazioni di prodotti alimentari e non. Stelar offre inoltre servizi per analisi di campioni tramite tecnica “Fast field Cycling NMR Relaxometry” per laboratori accademici e industriali.

# Syndiag

SynDiag è una società FemTech nata per guidare la trasformazione digitale in ginecologia ed ecografia. SynDiag è in prima linea nello sviluppo di prodotti basati su intelligenza artificiale applicata alla medicina, sviluppa software all'avanguardia per supportare il processo decisionale clinico, aumentare l'efficienza sanitaria e salvare vite umane.





## OvAI

OvAi è l'ecosistema di prodotti e telemedicina realizzato da SynDiag per supportare i ginecologi durante l'intero percorso della paziente. OvAi Focus e OvAi X, con l'uso di Intelligenza Artificiale allo stato dell'arte e brevettata interpretano i video ecografici e restituiscono in tempo reale

un'interpretazione oggettiva delle caratteristiche che potrebbero essere di origine tumorale e il loro rischio di malignità. OvAi Tutor e il database dell'Academy SynDiag, consentono di effettuare percorsi di formazione individuale e lo studio di casi clinici presenti in un archivio di tumori più rari.

# Vernay

Il Gruppo internazionale Vernay si occupa di progettazione, prototipazione e produzione di articoli tecnici di precisione in gomma e assemblati integranti funzionalità complesse, destinati al controllo dei fluidi per i settori dei dispositivi medici, diagnostica e primary packaging. Formulazioni personalizzate dei materiali e design innovativi sono la base del nostro know-how.



 [www.vernay.com](http://www.vernay.com)  
 [sales@vernay.com](mailto:sales@vernay.com)



## **Innovazione e creatività**

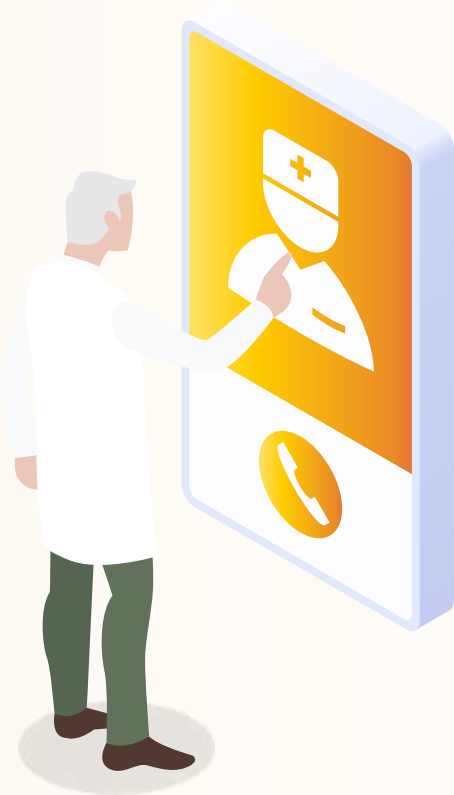
Un team eterogeneo di esperti del settore e giovani ingegneri accompagnano tutte le fasi dei progetti, dall'idea all'industrializzazione, collaborando con produttori, start-up e partner strategici. Soluzioni innovative dedicate sono il prodotto di creatività e tecnica, tratti distintivi di Vernay.

## **All'avanguardia dei materiali**

Il gruppo Vernay vanta un portafoglio di oltre 32.000 formulazioni di materiali elastomerici. Da 75 anni ci occupiamo di materiali specifici capaci di rispondere alle più severe condizioni di funzionamento in termini di requisiti chimici, fisici e di biocompatibilità.

# Servizi

---





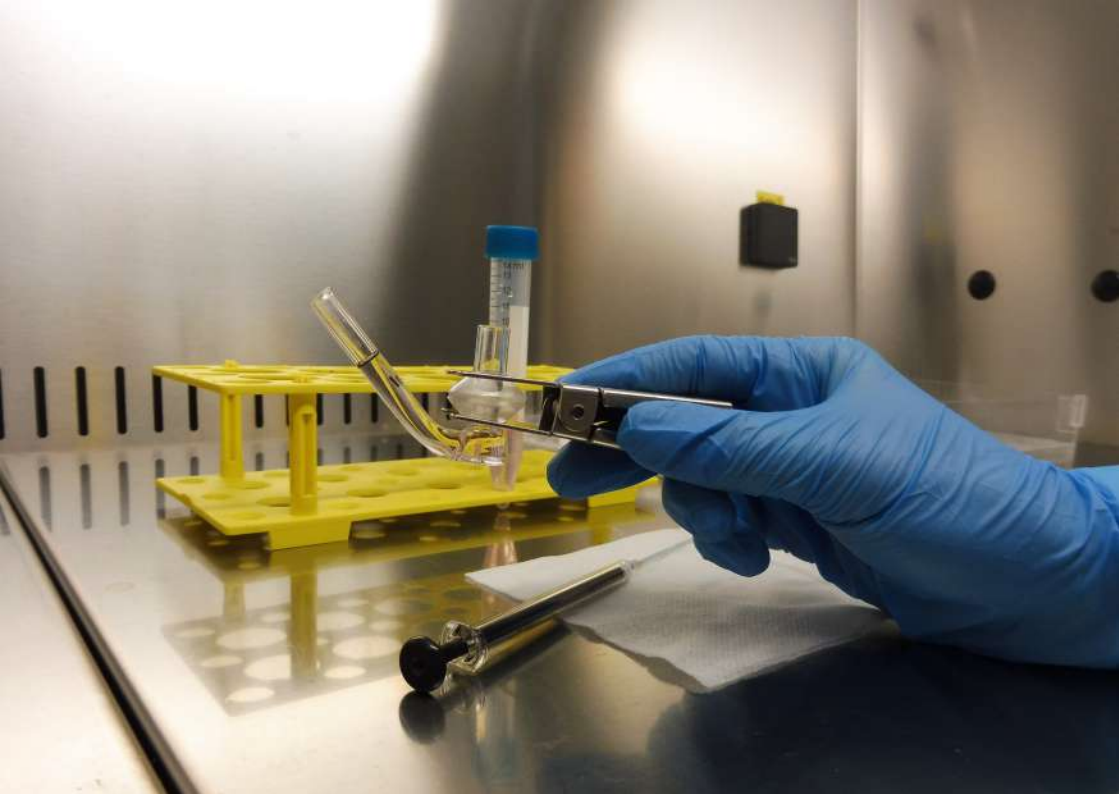
---

<b>Abich</b>	<b>33</b>
Biologia cellulare e chimica analitica	
<b>Aethia</b>	<b>35</b>
High Performance Computing	
<b>BSpace</b>	<b>37</b>
Servizi alla persona	
<b>Business Intelligence Group</b>	<b>39</b>
Geomarketing, market studies	
<b>Chemsafe</b>	<b>41</b>
Affari regolatori	
<b>CoQua Lab</b>	<b>43</b>
Marchiatura CE-IVD e IVDR, metodi analitici e kit diagnostici	
<b>Eltek</b>	<b>45</b>
Contract Manufacturing per l'Healthcare	
<b>Flairnet</b>	<b>47</b>
Servizi IT	
<b>Fluody</b>	<b>49</b>
Chimica organica, coloranti fluorescenti	
<b>Gard Consulting</b>	<b>51</b>
Progettazione e sviluppo dispositivi medici	
<b>Genea Biomed</b>	<b>53</b>
Riabilitazione cardiologica	
<b>Nobil Bio Ricerche</b>	<b>55</b>
Implantologia orale	
<b>Meccanica TAU</b>	<b>57</b>
Lavorazioni meccaniche di precisione	
<b>OrthoDigital</b>	<b>59</b>
Servizi digitali per l'odontoiatria pubblica infantile	
<b>Skytechnology</b>	<b>61</b>
Servizi embedded e di conformità	
<b>Use-Me-D</b>	<b>63</b>
Aspetti regolatori per dispositivi medici	

# Abich

Abich è un'azienda con sede in Italia e Canada che dal 2002 fornisce servizi di ricerca e analisi a produttori di cosmetici, dispositivi medici, OTC, biocidi, estratti botanici e settori affini. Con laboratori attrezzati di alto livello, ISO 13485 e 9001, sistemi di qualità GLP e GMP Abich è il tuo partner per i test sui prodotti. Abich fa parte del gruppo Lifeanalytics.





## Laboratori

I laboratori Abich di biologia cellulare e chimica analitica possono effettuare test di assorbimento percutaneo su diversi modelli cutanei ed epiteliali umani (vaginale, orale, polmonare, intestinale) e valutare la permeazione di molecole e miscele per la classificazione dei dispositivi medici secondo il regolamento UE 2017/745.

## Microbiologia

La divisione microbiologica può testare l'attività antimicrobica e virucida sia su prodotti che su superfici con una vasta gamma di virus (coronavirus incluso). È disponibile una camera di prova per valutare l'efficacia della disinfezione dell'aria interna secondo la norma ISO 17272. La divisione clinica di Abich effettua test di efficacia e sicurezza su volontari umani per valutare l'attività antimicrobica di igienizzanti mani e l'usabilità dei dispositivi medici.

# Aethia

Aethia è una delle prime aziende che ha proposto la tecnologia del cluster-computing nel panorama italiano. Grazie all'esperienza ventennale maturata, si presenta come uno dei principali operatori ICT in grado di offrire sistemi HPC altamente performanti a supporto della crescita di aziende, gruppi di ricerca e centri di calcolo.



## Aethia HPC for Health

È una innovativa infrastruttura di calcolo HPC con elevati livelli di prestazione e affidabilità, dedicata all'analisi di dati clinici anche tramite machine learning. Nata per Humanitas Research, che aveva necessità di raccogliere le nuove sfide nel campo della elaborazione di volumi di dati sempre più complessi e allo stesso tempo dotarsi di un'infrastruttura HPC evoluta e affidabile sul piano della sicurezza.

La nostra proposta ha previsto la creazione di un nuovo Cluster HPC con centralizzazione dei servizi e degli ambienti software su un unico frontend che distribuisce sui nodi di calcolo i workload, consentendo di superare i limiti di architetture singole e server tradizionali. Il Cluster HPC è dotato di un sistema "ridondato" che protegge dal rischio di perdita dei dati e di interruzione dei servizi in caso di malfunzionamenti.

# BSpace

BSpace da oltre 20 anni è fornitore di tecnologia e assistenza in campo informatico per il privato e la piccola media impresa. È parte dell'ecosistema Tesisquare®. Abbiamo ultimamente sviluppato due nuovi servizi rivolti alle persone anziane e fragili: R-ESISTO (Servizio di Tele Assistenza Domiciliare) e la fornitura di software e hardware per i consorzi socioassistenziali con la soluzione eViSuS Basic.



## R-ESISTO

Sostegno professionale, attraverso videochiamata e visita domiciliare di persona, in aree quali: corretti stili di vita e del movimento, relazionale e dell'emozione e creatività, memoria e apprendimento, benessere personale, con la possibile adozione di sensori per aumentare il benessere ambientale, tramite il rilevamento e monitoraggio del movimento e la raccolta e trasmissione dei dati biometrici al medico curante.

## eVISuS® Basic

La soluzione eVISuS® Basic fornita ai consorzi socioassistenziali è un sistema versatile, costituito da una Stazione Remota, autoportante e trasportabile, e da una Stazione di Controllo. È stato ideato per realizzare un nuovo modello di assistenza e cura. Lo scambio delle informazioni tra Stazione Remota e Stazione di Controllo avviene tramite una piattaforma IT che permette la creazione di una rete tra medici, infermieri, volontari e pazienti.



# Business Intelligence Group

Business Intelligence Group è una startup specializzata nello sviluppo di sistemi di Geo-Intelligence e ricerche di mercato. Grazie alla propria infrastruttura High Performance Computing, è in grado realizzare modelli previsionali per l'elaborazione dei big data e lo sviluppo di sistemi di intelligenza artificiale. L'azienda è specializzata sullo sviluppo di progetti nel settore tecnologico, della salute e del benessere.





## Big Geomarketing

Big Geomarketing è una piattaforma intelligente online con cui è possibile visualizzare su mappa le performance aziendali, attraverso sistemi di georeferenziazione. Si distingue per la velocità di elaborazione dei dati provenienti da fonti diverse e dalla facilità d'uso. Ha un'interfaccia grafica semplice e intuitiva messa a punto per le aziende nel settore salute e benessere che vogliono cogliere nuove opportunità di mercato sul territorio.

## Studi e ricerche di mercato

Attraverso studi e ricerche di mercato aiutiamo le aziende del settore salute e benessere a prendere le migliori decisioni possibili per accelerare la crescita, attraverso attività di alto profilo tecnologico ed innovativo. BIG sviluppa Analisi Desk, Focus Group, Panel Online, Interviste Telefoniche & Face to Face. I ricercatori e gli analisti di BIG hanno sviluppato B Index, la metodologia di ricerca che consente di capire quanto un'azienda sia ritenuta "intelligente".



# Chemsafe

Chemsafe è una società di consulenza in Affari Regolatori nei settori chimico, farmaceutico (GMP e sviluppo pre-clinico), dispositivi medici, cosmetici, agrochimico e nel settore alimentare (FOOD/FEED) con un forte background di tossicologia regolatoria. La società è composta da 30 persone specializzate nella valutazione di sicurezza di sostanze e prodotti chimici. Chemsafe opera in collaborazione con la società sorella IntusLegereChemia, ILC Srl.



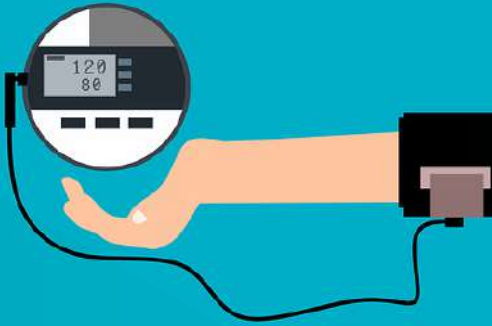
[www.chemsafe-consulting.com](http://www.chemsafe-consulting.com)



[chemsafe@chemsafe-consulting.com](mailto:chemsafe@chemsafe-consulting.com)

## Servizi su dispositivi medici

Data Gaps Analysis per prodotti borderline; Expert Report tossicologici/farmacologici; valutazione biologica e attività sperimentale (ISO 10993-1); CER - Clinical Evaluation Report (MEDDEV 2.7/1); Risk Management Plan (ISO 14971); Technical documentation (technical file); implementazione del sistema di gestione della qualità (ISO 13485); registrazione di dispositivi medici nei data base nazionali; persona responsabile (EU REG. N. 2017/745).



## Servizi alle società farmaceutiche


Determinazioni: OEL, OEB, ASL, PDE e ADI; Calcolo DNEL and PNEC. Valutazione del rischio ambientale (ERA) di prodotti Medicinali; E&L (Extractable & Leachables); valutazioni di biocompatibilità; valutazioni “in silico” con l’utilizzo di diversi approcci; Expert Report a firma dei nostri ERT® (European Registered Toxicologists); sviluppo pre-clinico per nuovi principi attivi farmaceutici.



# CoQua Lab

CoQua Lab (Compound Quantification Laboratory) è una PMI innovativa fondata nel 2015 come spin-off accademico dell'Università di Torino che sviluppa metodi analitici e kit diagnostici CE-IVD e IVDR in ambito medicale. L'azienda è costituita da professionisti nel campo R&D chimico-farmaceutico e farmacologico.



 [www.coqualab.it](http://www.coqualab.it)  
 [info@coqualab.it](mailto:info@coqualab.it)



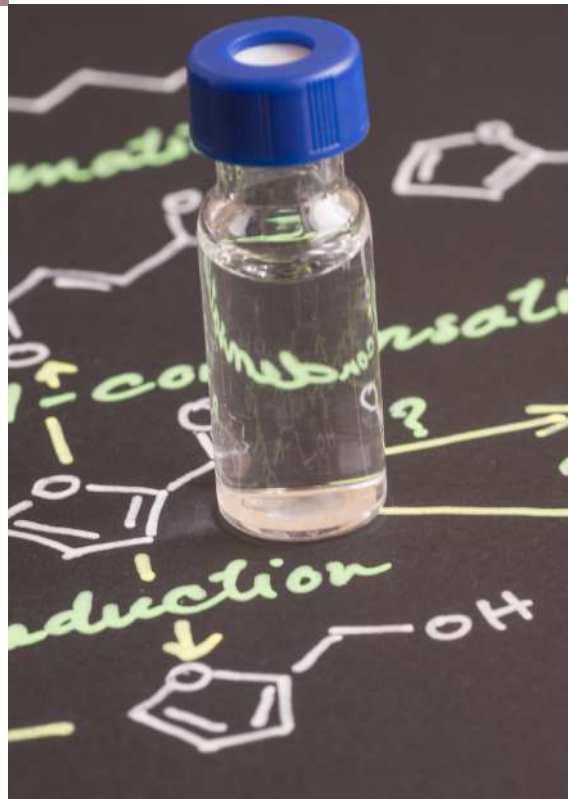
## **Sviluppo metodi e marchiatura CE-IVD**

CE-IVD E IVDR - Progettazione, sviluppo e applicazione di metodi di dosaggio e rilevazione di analiti clinici e farmaci finalizzati alla realizzazione di diagnostici in vitro.

UNI EN ISO 13485:2016 - Progettazione, sviluppo ed applicazione di metodi di dosaggio di analiti clinici e farmaci. Esecuzione di analisi farmacogenetiche.

## **Kit system farmaci antibiotici su plasma**

Il TDM (Therapeutic Drug Monitoring) è lo strumento più utilizzato per determinare la migliore efficacia clinica dei farmaci antibiotici. Il nostro KIT contiene tutte le componenti analitiche specifiche per la determinazione plasmatica di 19 diverse molecole antibiotiche. Il nostro KIT è pensato per la determinazione di farmaci antibiotici su campioni plasmatici umani.



# Eltek

Con un know-how diversificato, che va dallo stampaggio plastico di precisione alla microelettronica, ELTEK progetta e realizza componenti e prodotti finiti per i settori Medicale, Pharma e IVD. I nostri modelli di business: legal manufacturer (medicina rigenerativa, emodialisi, dispositivi IVD), contract manufacturing in regime ISO13485 (una gamma di tecnologie avanzate fanno di ELTEK il partner ideale per OEM, fab-less companies e start-up).



## **Contract Manufacturing: Precision Plastics**

Stampaggio di parti complesse in Clean Room ISO7 e ISO8, progettazione e costruzione stampi termoplastici, progettazione meccanica e mecatronica, completa ingegnerizzazione del processo dallo stampaggio all'imbballaggio, confezionamento e gestione del processo di sterilizzazione (in esterno), processi speciali in regime "DNA/RNA/DNase, RNase free".

## **Contract Manufacturing: Electronics / Sensing**



Progettazione elettronica HW e SW, progettazione di layout circuitali ottimizzati, processi a montaggio superficiale (SMT), processi di Serigrafia Thick Film e laser trimming su vari substrati (es. ceramica  $Al_2O_3$ , AlN, acciaio, FR4, Zaffiro), miniaturizzazione con processi Chip-and-wire di Silicon MEMS, finitura e incapsulamento, sensori di pressione per applicazioni dispositivi elettromedicali, processi speciali in regime "DNA/RNA/DNase, RNase free".



# Flairnet

Flairnet è una società del mercato ICT e offre alle aziende consulenza, integrazione di sistemi e servizi utilizzando le sue competenze, che sono la storia delle persone che la compongono. L'offerta di Flairnet è focalizzata sull'automazione dei processi aziendali e anche sulla progettazione e lo sviluppo di applicazioni specifiche, utili, per il sistema, a importare conoscenza, a codificarla, ad automatizzarla.



 [www.flair-net.it](http://www.flair-net.it)  
 [l.masella@flair-net.it](mailto:l.masella@flair-net.it)





## Flairnet Service Application

Il servizio che Flairnet ha creato per facilitare il lavoro di sviluppo di nuove applicazioni digitali è una piattaforma a microservizi, denominata Flairnet Service Application, (FSA) funzionante in cloud in grado di: importare conoscenza dall'esterno (da internet, da siti specializzati, blog,..); interfacciarsi in modo semplice ai sistemi aziendali e a Office; rendere facile e veloce la realizzazione di nuove applicazioni.

## ConDOR PMS

L'Applicazione denominata ConDOR PMS (Controllo Digitale Obblighi Regolatori) è un servizio su CLOUD in grado di: acquisire informazioni dai sistemi di qualità dell'azienda; estrarre informazioni dal web collegate a incidenti, articoli sulla valutazione clinica dei medical devices (anche di competitor); produrre in modo automatico la reportistica PMS; fornire funzionalità automatiche di alert sulla presenza web di nuove informazioni rilevanti, non censite in precedenza.



# Fluody

Fluody è un'Organizzazione di Ricerca a Contratto con sede in Italia. La nostra competenza è la chimica organica: ricerca, sviluppo di processo e produzione di composti chimici per i settori farmaceutico, scienze della vita e imaging. Un'elevata professionalità, una solida esperienza e un team motivato assicurano il miglior risultato.



## Servizi di R&D e sintesi su richiesta cliente

Offriamo servizi di ricerca e sviluppo: valutazione dello stato dell'arte, progettazione e sviluppo di nuove vie di sintesi o ottimizzazione di quelle già esistenti. Un'ampia gamma di tecniche analitiche consente una completa caratterizzazione delle molecole studiate.

I prodotti richiesti dai nostri clienti sono spesso non descritti in letteratura e richiedono un alto grado di innovazione per identificare il corretto approccio sintetico.

## Coloranti fluorescenti

La nostra esperienza nel settore della sintesi dei coloranti polimetinici ci ha consentito di sviluppare un catalogo di coloranti fluorescenti per Life Sciences. Le nostre molecole sono altamente fluorescenti, fotostabili, idrofile e adatte a legarsi con gruppi amminici e tiolici, con un range di emissione fluorescente da 500 a 820nm. L'area di applicazione è l'analisi del genoma, la citometria a flusso, l'imaging ottico e la chirurgia guidata da immagini.



# Gard Consulting

Gard Consulting è un dipartimento di ricerca e sviluppo al servizio dei clienti. La società è specializzata e possiede una lunga esperienza nella progettazione e nello sviluppo di dispositivi medici. L'azienda offre le conoscenze e le competenze per trasformare le idee in prodotti approvati. I clienti dell'azienda sono inventori di dispositivi medici quali start-up, aziende biomediche e specialisti nel settore come i medici stessi.



## Servizi

Gard Consulting copre tutte le fasi per sviluppare, progettare, certificare e produrre un dispositivo medico. Nella fase di fattibilità e prototipazione, Gard Consulting realizza diverse soluzioni progettuali, che sono soggette a verifica attraverso una valutazione critica da parte dell'utilizzatore. Durante la fase di progettazione, Gard Consulting sviluppa le specifiche documentali di progetto e di processo, l'analisi dei rischi, l'analisi FEA, protocolli di test in vitro e in vivo e

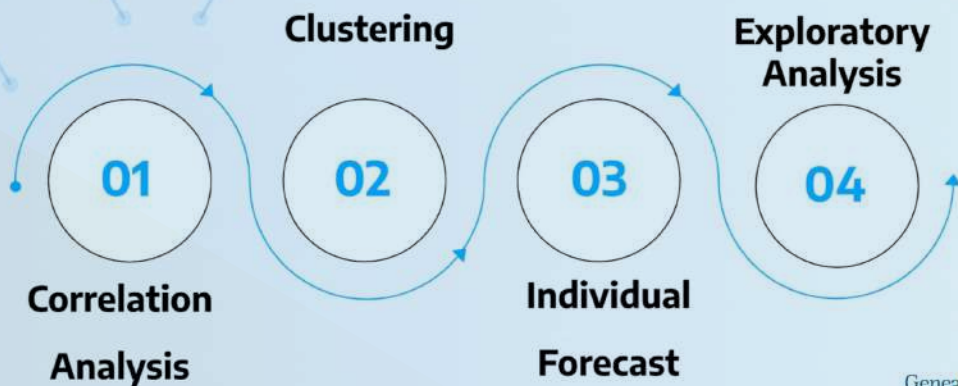
apparecchiature di test dedicate al prodotto in sviluppo.

Nella fase di industrializzazione, in collaborazione con partner industriali certificati 13485, costruisce e rende operativi i flussi di produzione e controllo. Gard Consulting conduce e documenta le attività con il livello di qualità richiesto per ottenere l'approvazione del dispositivo da parte dell'Organismo Notificato. Gard Consulting segue il processo di Design Control secondo gli standard internazionali.

# Genea Biomed

Genea Biomed è un Poliambulatorio Medico Specialistico con sede a Chivasso. Avanguardia e tecnologia sono il cuore della nostra realtà, da sempre attenta ai pazienti e ai loro bisogni. La riabilitazione è una delle principali aree su cui puntiamo, investendo in apparecchiature e tecniche innovative. Crediamo nella ricerca e nello sviluppo e il nostro staff interno è costantemente impegnato nello studio e nella scoperta di nuove metodologie di cura nella terapia delle patologie cardiocircolatorie.

## Features



## Progetto Riabilitazione Cardiologica

È in fase di progettazione e sperimentazione una nuova metodologia riabilitativa di tipo cardiologico, estendibile in futuro (con opportune correzioni) ad altre patologie. Tale metodologia si basa sulla raccolta delle informazioni di ogni singolo paziente affetto da patologie cardiovascolari attraverso sensori dedicati e non intrusivi, sfruttando le metodologie IoT. I dati raccolti saranno poi inseriti

in una piattaforma Big Data che li elaborerà al fine di ottenere modelli ottimali di prestazione tramite algoritmi di machine learning. Si tratta di un progetto che coinvolge più e diverse figure, tecniche e sanitarie. Grazie a questo percorso si potranno esaminare e proporre percorsi personalizzati di riabilitazione cardiologica in funzione dei parametri individuali registrati.

# Nobil Bio Ricerche

Nobil Bio Ricerche è da più di vent'anni protagonista dell'implantologia orale, fornendo ai produttori il trattamento superficiale di impianti dentali, le analisi delle superfici dei materiali da impianto, la ricerca e sviluppo di nuovi materiali. Propone ai propri clienti soluzioni sostenute da solide conoscenze di base, offrendo un valore fondamentale per il settore.





## Trattamento superficiale delle viti da impianto in titanio

Il trattamento superficiale delle viti da impianto in titanio è il core business dell'azienda. L'attività è costruita su una solida competenza ed eccellenza in ricerca scientifica. I processi prevedono il controllo della microtopografia e della chimica superficiale per accelerare la rigenerazione ossea. La pulizia della superficie viene eseguita mediante trattamento con plasma (glow discharge).

## Laboratori

I laboratori sono attrezzati per lo studio dei materiali da impianto e la loro interazione con cellule. Vengono eseguite analisi SEM-EDX, AFM, XPS, ATR-IR, UVvis, HPLC, la verifica delle proprietà meccaniche di biomateriali e tessuti soffici, anche idratati. Il laboratorio di colture cellulari valuta citotossicità, processi di adesione cellulare, colonizzazione delle superfici, processi metabolici, espressione genica mediante RT-PCR, western blotting.



# Meccanica TAU

Fondata nel 1984, Meccanica TAU è una realtà di spicco del mercato delle lavorazioni meccaniche. Si pone come partner strategico per la fornitura di componenti di meccanica di precisione attraverso evoluti processi di tornitura e fresatura a CN per i settori biomedicale e micro-meccanica di precisione.





## Lavorazioni complesse

Meccanica TAU studia e realizza lavorazioni complesse per rispondere alle aspettative più esigenti dei suoi clienti. Specializzata nella lavorazione per asportazione del truciolo di tutti i tipi di materiali ferrosi e non ferrosi, su materiali plastici, materiali temprati, leghe e superleghe, in particolare: Acciaio inox (303-304-316-420b), Aisi630 17-4PH e Titanio Ti6Al4V.

## Controllo qualità efficiente

Meccanica TAU dispone di un controllo qualità equipaggiato con i migliori strumenti di misura, controllati regolarmente da società autorizzate che ne certificano il perfetto funzionamento. Tecnici qualificati pianificano controlli rigorosi durante tutto il processo di produzione: ciò garantisce prodotti conformi ai criteri imposti.



# OrthoDigital

Il Progetto mira a creare il primo prototipo scalabile e replicabile di FabLab Odontotecnico specificatamente dedicato al supporto dell'odontoiatria pubblica infantile, in grado di consentire al SSN l'erogazione dei LEA odontoiatrici per l'età evolutiva nelle aree interne e montane del Paese, grazie a un utilizzo combinato delle opportunità digitali.



## Servizi digitali in ambito ortodiagnosticsco

OrthoDigital è un integratore di sistemi che fornisce servizi digitali a supporto di prevenzione, diagnosi e terapia in ambito ortognatodontico ambulatoriale attraverso una piattaforma tecnica, logistica, strumentale e organizzativa, in grado di supportare le ASL nell'avviamento dei programmi di tutela della salute odontoiatrica in età evolutiva previsti dai nuovi Livelli Essenziali di Assistenza (monitoraggio della carie e delle malocclusioni e correzione delle

patologie ortognatodontiche a maggior rischio). Il protocollo mira alla semplificazione delle procedure e all'utilizzo razionale delle risorse umane, strumentali e materiali, garantisce appropriatezza della prestazione e diritto alle cure, riduce gli accessi agli hub e libera ore riallocabili in percorsi di cura domiciliari, rispondendo alle necessità dei pazienti che richiedono una gestione customizzata della cura in base al tipo di disabilità.

# Skytechnology

Dal 2004 Skytechnology fornisce servizi embedded e di conformità ai fabbricanti di dispositivi medici e alle industrie farmaceutiche. I nostri prodotti chiavi in mano spaziano dal concept a prototipi industriali testati e certificati, conformi agli standard internazionali. Le nostre attività sono: servizi HW/FPGA; servizi SW; servizi di Governance&Compliance; sistemi di test e simulazione.



## Servizi di Governance & Compliance

Skytechnology supporta i produttori di dispositivi medici così come grandi gruppi internazionali nello sviluppo di prodotti conformi agli standard internazionali applicabili (IEC/EN, ANSI/IEEE, ISO, CMMI) e nella certificazione del loro Sistema di Gestione della Qualità (SGQ). Aiutiamo i clienti nello sviluppo di una strategia per la conformità dei prodotti e del SGQ, gestendone gli eventuali cambiamenti.

## Servizi di SW&SW Testing

Skytechnology progetta, sviluppa e testa Firmware e Software basati su piattaforme HW/SW multiple. Collaboriamo con le aziende per supportarle nell'applicazione di workflow e modelli prescritti dai principali Standard Internazionali come IEC 62304, EN 50128, ECSS, RTCA/DO-178B, ISO 26262. Il flusso di lavoro del progetto può seguire il classico schema Water-Fall o lo schema Agile.



# Use-Me-D

Use-Me-D, fondata dall'Ing. Ravizza nel 2018, è una startup innovativa sita presso l'I3P (Incubatore Imprese Innovative) del Politecnico di Torino. La società si occupa di dare supporto consulenziale a livello di gestione del sistema Qualità, Regolatorio e Usabilità di dispositivi medici.



[www.use-me-d.com](http://www.use-me-d.com)



[alice.ravizza@use-me-d.com](mailto:alice.ravizza@use-me-d.com)





## Consulenza regolatoria

USE-ME-D fornisce servizi di consulenza regolatoria in tutte le fasi di ciclo vita del dispositivo medico. Ci rivolgiamo principalmente a fabbricanti di dispositivi medici che desiderano sviluppare un prodotto innovativo e ottenere la certificazione CE, in conformità al Regolamento MDR 2017/745. Siamo specializzati nell'assistenza alla progettazione e validazione di software, AI inclusa.

## Studi di usabilità

USE-ME-D fornisce servizi di consulenza di usabilità dalla progettazione del dispositivo fino alla sua commercializzazione. Siamo specializzati nella realizzazione di studi di usabilità per valutazioni sia formative che summative dell'interfaccia utente del dispositivo, nella analisi dei risultati di tali studi e nella realizzazione della reportistica conforme alla IEC 62366.



## Insieme per competere

Siamo un cluster innovativo: una community di eccellenze di ricerca, industriali e tecnologiche del territorio piemontese, dedicate ai settori delle scienze della vita e della salute.

Lavoriamo fianco a fianco con istituzioni accademiche, centri di ricerca, start-up, micro, piccole e medie imprese, grandi multinazionali, fondazioni, ASL, ospedali, enti di formazione e fornitori di servizi specialistici; l'obiettivo è quello di generare valore sul piano economico e sociale mettendo al centro la salute delle persone.

Grazie alle competenze dei nostri soci e alla forza di tutto l'ecosistema, riusciamo a essere quel ponte capace di colmare i divari tra gli

attori coinvolti, facilitiamo le occasioni di relazione, forniamo servizi specialistici legati a innovazione, sviluppo di nuovi business, internazionalizzazione, comunicazione e formazione.

Il nostro sguardo è sempre aperto verso nuove opportunità: collaboriamo con altri cluster italiani ed esteri, siamo attenti ai trend mondiali, operiamo con successo sui mercati internazionali e smuoviamo decisioni per un domani migliore.

bioPmed è un'iniziativa fortemente voluta e supportata dalla Regione Piemonte; dal 2009 le attività sono gestite, sostenute e promosse da Bioindustry Park Silvano Fumero SpA.



## Il luogo delle scienze della vita

Bioindustry Park è il parco scientifico tecnologico specializzato nell'accelerazione e sviluppo di imprese innovative nel settore delle Scienze della Vita e della Salute Umana.

In un'area di oltre 76.000 mq di superficie il Parco ospita più di 40 organizzazioni tra centri di ricerca, multinazionali, PMI e start-up.

È un hub che offre aree dedicate a laboratori, impianti pilota e produzione farmaceutica, aree servizi. Supporta la crescita delle imprese attraverso percorsi di sviluppo personalizzati e consulenze tecnico scientifiche.

Dal 2020 è diventato anche campus con la nuova sede dell'Istituto Tecnico Superiore Biotecnologie e Nuove Scienze della Vita.

La mission del Bioindustry Park è quella di valorizzare i risultati della ricerca trasformandoli in innovazioni tecnologiche di prodotto e di processo adatte a rispondere ai bisogni alla base della nascita, crescita e sviluppo di imprese innovative competitive a livello globale.

Principali azionisti:



**bioPmed**  
PIEMONTE INNOVATION CLUSTER

Managing Company



---

[www.biopmed.eu](http://www.biopmed.eu)  
[info@biopmed.eu](mailto:info@biopmed.eu)